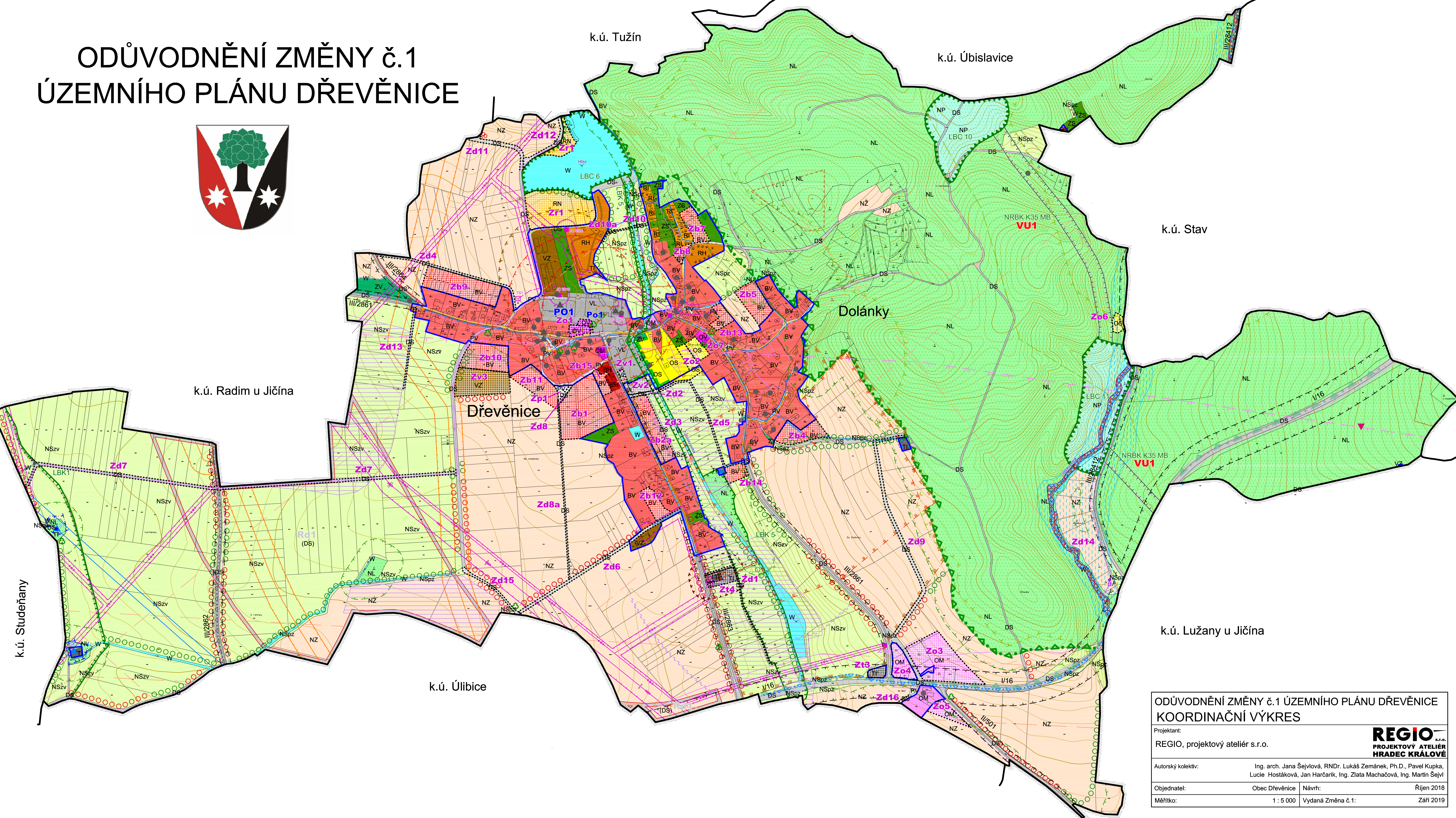


ODŮVODNĚNÍ ZMĚNY č.1 ÚZEMNÍHO PLÁNU DŘEVĚNICE



LEGENDA:

STAV / PLOCHY STABILIZOVANÉ	NÁVRH / PLOCHY ZMĚN	ÚZEMNÍ REZERVA
[Solid line]	[Dashed line]	[Dotted line]

HRANICE ÚZEMNÍCH JEDNOTEK

[Solid line]	Hranice řešeného území
[Dashed line]	Hranice zastavěného území k 1. 12. 2017
[Dotted line]	Hranice zastavitelných (Z) ploch a ploch přestavby (P) / územní rezervy (Rd1)

PLOCHY S ROZDÍLNÝM ZPŮSOBEM VYUŽITÍ

BV	Plochy bydlení - v rodinných domech - venkovské
RI	Plochy rekreace - plochy staveb pro rodinnou rekreaci
OS	Plochy občanského vybavení - tělovýchovná a sportovní zařízení
VL	Plochy výroby a skladování - lehký průmysl
VZ	Plochy výroby a skladování - zemědělská výroba
TI	Plochy technické infrastruktury - inženýrské sítě
DS	Plochy dopravní infrastruktury - silniční - místní a účelové komunikace
(DS)	Plochy dopravní infrastruktury - silniční - koridor kapacitní komunikace
PV	Plochy veřejných prostranství
ZS	Plochy zeleně - soukromá a vyhrazená
W	Plochy vodní a vodohospodářské
NZ	Plochy zemědělské
NL	Plochy lesní
NSpz	Plochy smíšené nezastavěného území - přírodní, zemědělské
NSzv	Plochy smíšené nezastavěného území - zemědělské, vodohospodářské

VEŘEJNÉ PROSPĚŠNÉ STAVBY A OPATŘENÍ

PO1	Občanské vybavení
VU1	Založení prvku ÚSES - Nadregionální biokoridor K35 MB

TECHNICKÁ INFRASTRUKTURA

[Blue line]	Vodovodní řád
[Blue triangle]	Vodojem
[Blue circle]	Vodní zdroj
[Red line]	Kanalizační řád
[Blue line]	Čistírna odpadních vod
[Red line]	Vrchní vedení VN 35 kV
[Red line]	Vrchní vedení ZVN 400 kV
[Blue square]	Trafostanice
[Blue line]	STL plynovod
[Blue line]	VTL plynovod
[Blue square]	Regulační stanice plynovodu
[Blue line]	Komunikační vedení
[Blue line]	Radiové směrové (radioreléové) spoje

LIMITY VYUŽITÍ ÚZEMÍ A HODNOTY ÚZEMÍ

[Green line]	Nadregionální biokoridor
[Green line]	Ochranná zóna nadregionálního biokoridoru
[Green line]	Lokální biokoridor
[Green line]	Lokální biocentrum
[Green circle]	Významný strom, skupina stromů
[Green circle]	Interakční prvek
[Green line]	Ochranná a izolační zeleň
[Green line]	Plochy PUPFL
[Green line]	Chráněná oblast přirozené akumulace vod Východočeská křída
[Green line]	Pásmo 50 m od hranice PUPFL
[Green line]	Ochranné pásmo silnic
[Green line]	Ochranné pásmo letiště (letištního radiolokačního prostředku)
[Green line]	Bezpečnostní pásmo VTL plynovodu
[Green line]	Ochranné pásmo elektrosvodů
[Green line]	Ochranné pásmo Vesnické památkové zóny Studeňany
[Green line]	Ochranné pásmo živočišné výroby
[Green line]	Ochranné pásmo čistírny odpadních vod
[Green line]	Ochranné pásmo vodojemu
[Green line]	Ochranné pásmo vodního zdroje 1. stupně
[Green line]	Aktivní bod sesuvu
[Green line]	Ložisko nerostných surovin - prognózní zdroj (vrt určený k likvidaci)
[Green line]	Geopark Český ráj (národní, evropský, UNESCO)
[Green line]	Zóna havarijního plánování
[Green line]	Zaniklá vodní díla
[Green line]	Záplavové území
[Green line]	Aktivní zóna záplavového území
[Green line]	Území s vyloučením plošné aplikace kejdý
[Green line]	Zákaz realizace vrtných prací
[Green line]	Nemovitá kulturní památka
[Green line]	Památková místního významu
[Green line]	Území archeologického nálezu - ÚAN I / ÚAN II
[Green line]	Investice do půdy (meliorace) / hlavní odvodňovací zařízení
[Green line]	Značená turistická stezka
[Green line]	Naučná stezka a cyklotrasa "Po stopách války 1866 na Hořicku"
[Green line]	Cyklostezka
[Green line]	Drobné vodní toky včetně zatrubněných

ODŮVODNĚNÍ ZMĚNY č.1 ÚZEMNÍHO PLÁNU DŘEVĚNICE
KOORDINAČNÍ VÝKRES

Projektant:
REGIO, projektový ateliér s.r.o.

Autorský kolektiv:
Ing. arch. Jana Šejvlová, RNDr. Lukáš Zemánek, Ph.D., Pavel Kupka, Lucie Hostáková, Jan Harčarik, Ing. Zlata Macháčová, Ing. Martin Šejvl

Objednatel:
Obec Dřevěnice

Měřítko:
1 : 5 000

Návrh:
Říjen 2018

Vydání:
Září 2019

REGIO
PROJEKTOVÝ ATELIÉR
HRADEC KRÁLOVÉ

Čelí řešenému území je součástí rozvoje oblasti NOS1 Hořice - Jičín - Liberecký kraj. Je územím s archeologickými nálezy, zranitelnou oblastí a nachází se v ochranném pásmu letištního radiolokačního prostředku.