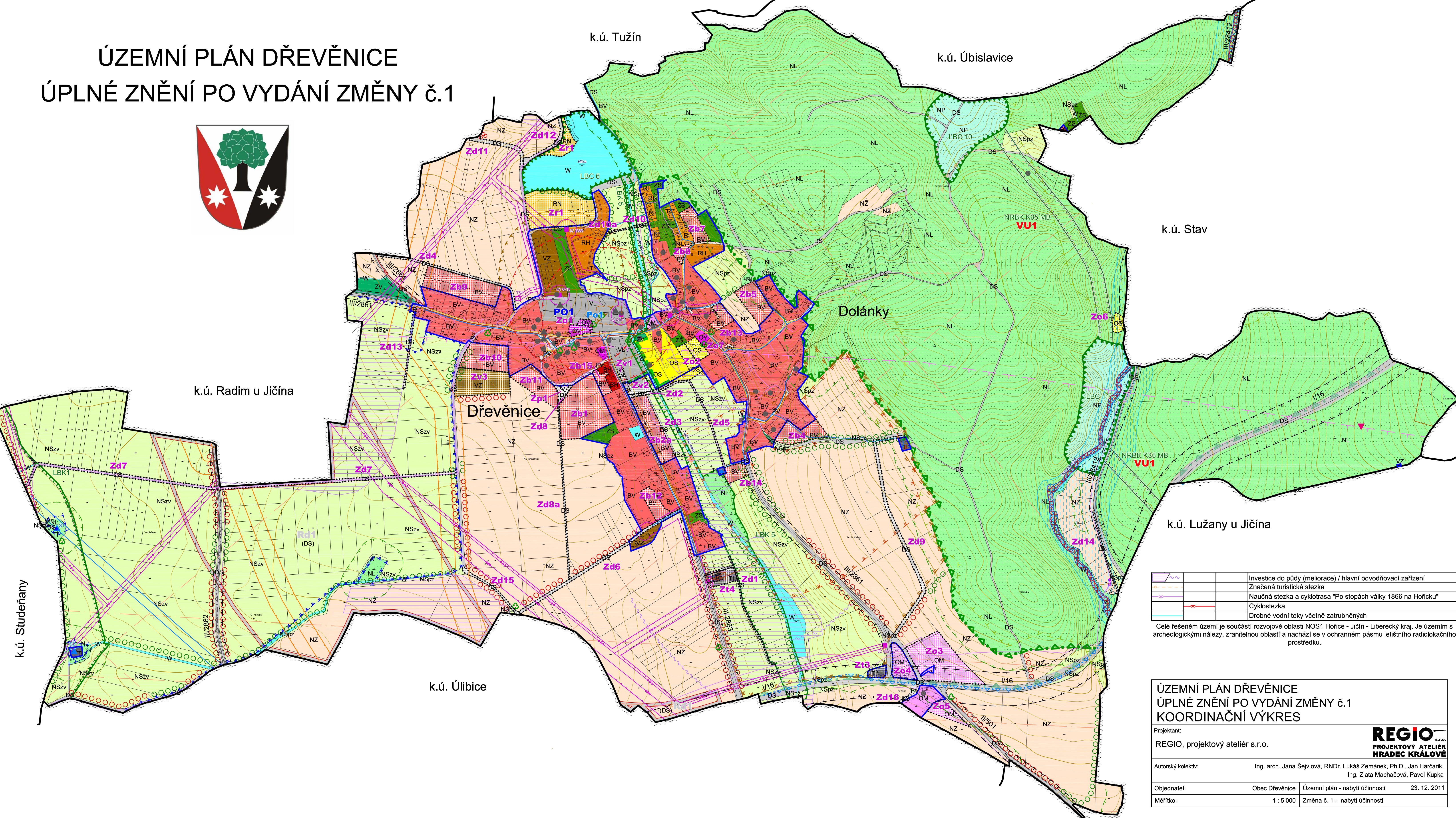
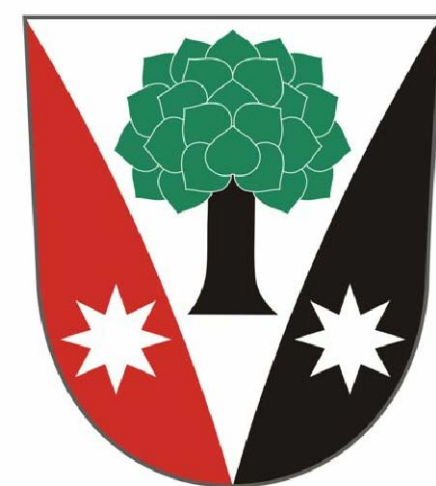


ÚZEMNÍ PLÁN DŘEVĚNICE

ÚPLNÉ ZNĚNÍ PO VYDÁNÍ ZMĚNY č.1



LEGENDA:

STAV / PLOCHY STABILIZOVANE	NÁVRH / PLOCHY ZMEN	ÚZEMNÍ REZERVA
[Solid line]	[Dashed line]	[Dotted line]
[Solid line]	[Dashed line]	[Dotted line]
[Solid line]	[Dashed line]	[Dotted line]

HRANICE ÚZEMNÍCH JEDNOTEK

[Solid line]	Hranice řešeného území
[Dashed line]	Hranice zastavěného území k 1. 12. 2017
[Dotted line]	Hranice zastavitelných (Z) ploch a ploch přestavby (P) / územní rezervy (Rd1)

PLOCHY S ROZDÍLNÝM ZPŮSOBEM VYUŽITÍ

BH	Plochy bydlení - v bytových domech
BV	Plochy bydlení - v rodinných domech - venkovské
RH	Plochy rekreace - plochy staveb pro hromadnou rekreaci
RI	Plochy rekreace - plochy staveb pro rodinnou rekreaci
RN	Plochy rekreace - na plochách přírodního charakteru
OV	Plochy občanského vybavení - veřejná infrastruktura
OM	Plochy občanského vybavení - komerční zařízení malá a střední
OS	Plochy občanského vybavení - tělovýchovná a sportovní zařízení
VL	Plochy výroby a skladování - lehký průmysl
VZ	Plochy výroby a skladování - zemědělská výroba
TI	Plochy technické infrastruktury - inženýrské sítě
DS	Plochy dopravní infrastruktury - silniční - místní a účelové komunikace
DS	Plochy dopravní infrastruktury - silniční - koridor kapacitní komunikace
PV	Plochy veřejných prostranství
ZV	Plochy veřejných prostranství - veřejná zeleň
ZS	Plochy zeleně - soukromá a vyhrazená
W	Plochy vodní a vodo hospodářské
NZ	Plochy zemědělské
NL	Plochy lesní
NP	Plochy přírodní
NSpz	Plochy smíšené nezastavěného území - přírodní, zemědělské
NSzv	Plochy smíšené nezastavěného území - zemědělské, vodo hospodářské

VEŘEJNÉ PROSPĚŠNÉ STAVBY A OPATŘENÍ

PO1	Občanské vybavení
VU1	Založení prvku ÚSES - Nadregionální biokoridor K35 MB

TECHNICKÁ INFRASTRUKTURA

[Symbol]	Vodovodní řad
[Symbol]	Vodojem
[Symbol]	Vodní zdroj
[Symbol]	Kanalizační řad
[Symbol]	Čistírna odpadních vod
[Symbol]	Vrchní vedení VN 35 kV
[Symbol]	Vrchní vedení ZVN 400 kV
[Symbol]	Trafo stanice
[Symbol]	STL plynovod
[Symbol]	VTL plynovod
[Symbol]	Regulační stanice plynovodu
[Symbol]	Komunikační vedení
[Symbol]	Radiové směrové (radioreléové) spoje

LIMITY VYUŽITÍ ÚZEMÍ A HODNOTY ÚZEMÍ

[Symbol]	Nadregionální biokoridor
[Symbol]	Ochranná zóna nadregionálního biokoridoru
[Symbol]	Lokální biokoridor
[Symbol]	Lokální biocentrum
[Symbol]	Významný strom, skupina stromů
[Symbol]	Interakční prvek
[Symbol]	Ochranná a izolační zeleň
[Symbol]	Plochy PUPFL
[Symbol]	Chráněná oblast přirozené akumulace vod Východočeská křída
[Symbol]	Pásmo 50 m od hranice PUPFL
[Symbol]	Ochranné pásmo silnic
[Symbol]	Ochranné pásmo letiště (letištního radiolokačního prostředku)
[Symbol]	Bezpečnostní pásmo VTL plynovodu
[Symbol]	Ochranné pásmo elektrovedů
[Symbol]	Ochranné pásmo Vesnické památkové zóny Studeňany
[Symbol]	Ochranné pásmo živočišné výroby
[Symbol]	Ochranné pásmo vodního zdroje I. stupně
[Symbol]	Ochranné pásmo vodního zdroje II. stupně
[Symbol]	Aktivní bod sesuvu
[Symbol]	Ložisko nerostných surovin - prognózní zdroj (vrt určený k likvidaci)
[Symbol]	Geopark Český ráj (národní, evropský, UNESCO)
[Symbol]	Zóna havarijního plánování
[Symbol]	Zaniklá vodní díla
[Symbol]	Záplavové území
[Symbol]	Aktivní zóna záplavového území
[Symbol]	Území s vyloučením plošné aplikace kejdry
[Symbol]	Zákaz realizace vrtných prací
[Symbol]	Nemovitá kulturní památka
[Symbol]	Památka místního významu
[Symbol]	Území archeologického nálezů - ÚAN I / ÚAN II

[Symbol]	Investice do půdy (meliorace) / hlavní odvodňovací zařízení
[Symbol]	Značená turistická stezka
[Symbol]	Naučná stezka a cyklotrasa "Po stopách války 1866 na Hořicku"
[Symbol]	Cyklostezka
[Symbol]	Drobné vodní toky včetně zatravněných

Celé řešené území je součástí rozvojové oblasti NOS1 Hořice - Jičín - Liberecký kraj. Je územím s archeologickými nálezy, zranitelnou oblastí a nachází se v ochranném pásmu letištního radiolokačního prostředku.

ÚZEMNÍ PLÁN DŘEVĚNICE

ÚPLNÉ ZNĚNÍ PO VYDÁNÍ ZMĚNY č.1

KOORDINAČNÍ VÝKRES

Projektant:
REGIO, projektový ateliér s.r.o.

Autorský kolektiv: Ing. arch. Jana Šejtlová, RNDr. Lukáš Zemánek, Ph.D., Jan Harčarik, Ing. Zlata Machačová, Pavel Kupka

Objednatel: Obec Dřevěnice Územní plán - nabytí účinnosti 23. 12. 2011

Měřítko: 1 : 5 000 Změna č. 1 - nabytí účinnosti

REGIO
PROJEKTOVÝ ATELIÉR
HRADECKÝ KRÁLOVÉ