

dne **20. 3. 2023** od **8:00** do **16:00** hodin

Plánovaná odstávka zahrnuje tyto lokality:**Dřevěnice (okres Jičín)**část obce **Dolánky**

č. p. 1-8, 10, 11, 13, 14, 17, 18, 23, 24

část obce **Dřevěnice**

č. p. 1-10, 12-26, 28-38, 40, 41, 43-50, 52-57, 59-69, 71-80, 82-88, 90, 91, 92, 93, 96, 100, 101, 102, 103, 107

č. ev. 1-6, 8, 10, 11, 14, 15, 25-30, 32

kat. území **Dřevěnice** (kód **737801**): **parcelní č.** 1/7, 97/3, 108/7, 136, 171, 185/1, 194/9, 257, 274, 275/2, 275/21, 324/11, 426/5, 459/3, 583, 1196/2, 1196/3, 1219/1, 1219/2, 1219/3, 1266, 1269/2, 1273/2, 1276**Lužany (okres Jičín)**

č. p. 127

č. ev. 35

Radim (okres Jičín)část obce **Podhájí**

č. p. 1, 2, 3, 4, 6, 7, 8, 10, 11, 13, 14, 16, 19, 22, 24

č. ev. 1-5, 7-14, 16, 17, 18, 19

část obce **Radim**

č. p. 1-17, 19-58, 60-66, 68, 69, 70, 72, 73, 74, 76, 77, 79-96, 98, 99, 100, 101

část obce **Studeňany**

č. p. 1, 3-7, 9-19, 21, 22, 27, 28, 29, 32, 33, 34, 36-41, 43, 44, 46, 48, 49, 51, 52, 53, 56-61, 63, 65

kat. území **Studeňany** (kód **737836**): **parcelní č.** ST.98/1, 78/1, 82část obce **Tužín**

č. p. 2-19, 21-27, 30, 31, 33, 35, 36, 37, 39, 40, 44, 45, 46, 47, 49

kat. území **Tužín** (kód **737844**): **parcelní č.** 68/1;69/2, 131, 215/4, 238/1, 382/1;3;4, 449, 458/5, 483, 577

UPOZORNĚNÍ

Dotčené zařízení distribuční soustavy je nutné i v době odstávky považovat za zařízení pod napětím, a proto vás žádáme o dodržení všech zásad bezpečnosti a provedení opatření potřebných k zamezení případných škod na zdraví a majetku. | Provozovatelé výroben elektřiny jsou povinni zajistit přerušeni dodávky elektřiny z výroby do vypnutého úseku distribuční soustavy.

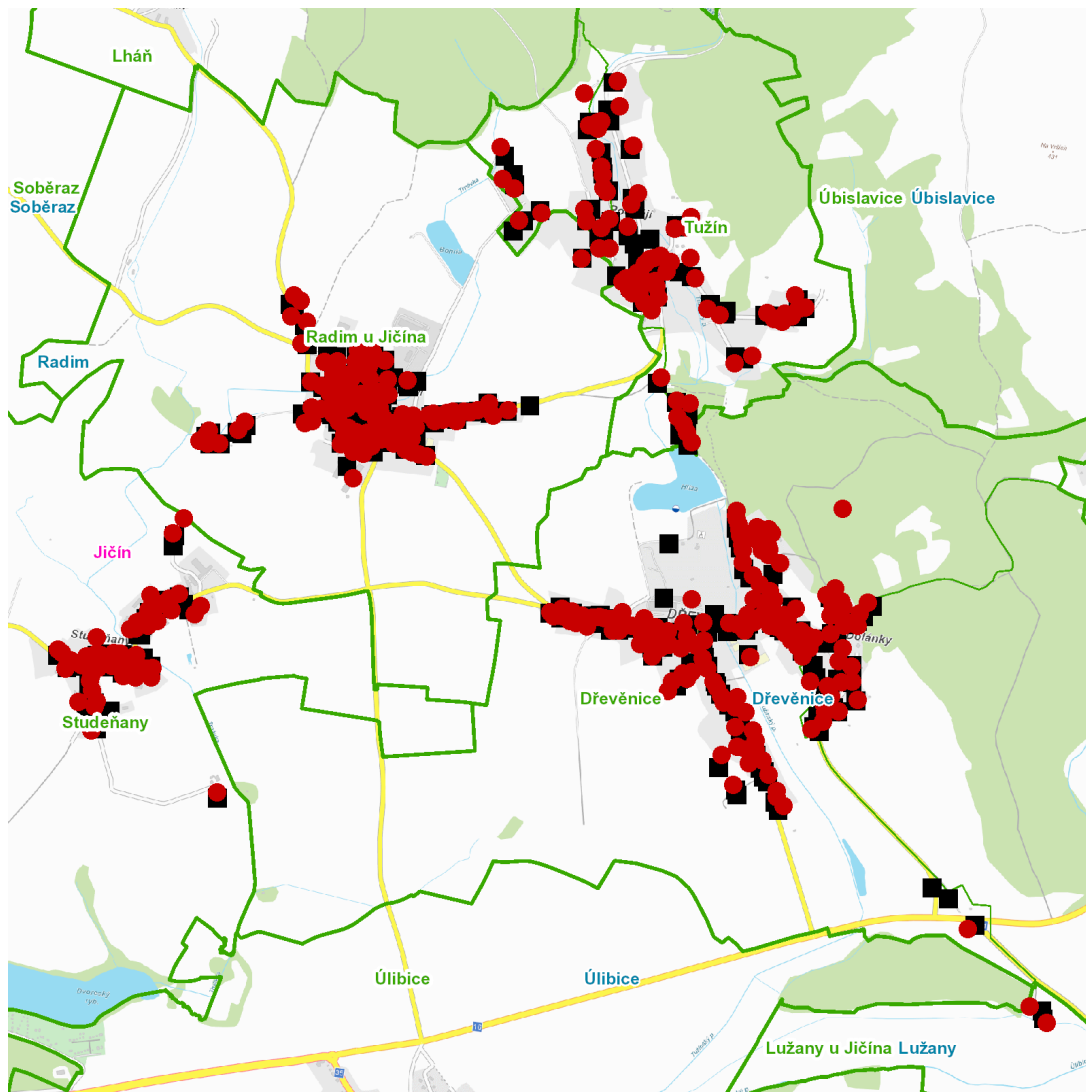
NEJDE VÁM ELEKTŘINA...

TIP: Registrujte se zdarma na www.cezdistribuce.cz/sluzba a informace o odstávkách elektřiny budete dostávat e-mailem nebo SMS. U poruch zasíláme SMS s předpokládanou dobou obnovení dodávek. | Aktuální stav dodávek elektřiny na konkrétní adrese zjistíte snadno, rychle a bez registrace na portále **Bez Šťávy** (www.bezstavy.cz).

kat. území **Radim u Jičína** (kód **737828**): **parcelní č.** ST. 1, ST. 179, 13/11, 13/12, 20/1, 35/2, 40/1, 96/1, 97/2, 202/2, 227, 450/5, 732

UPOZORNĚNÍ

Dotčené zařízení distribuční soustavy je nutné i v době odstávky považovat za zařízení pod napětím, a proto vás žádáme o dodržení všech zásad bezpečnosti a provedení opatření potřebných k zamezení případných škod na zdraví a majetku. | Provozovatelé výroben elektřiny jsou povinni zajistit přerušeni dodávky elektřiny z výroby do vypnutého úseku distribuční soustavy.

dne **20. 3. 2023** od **8:00** do **16:00** hodin**Orientační mapový podklad odstávkou dotčených lokalit****VYSVĚTLIVKY**

- – adresy dotčené odstávkou elektřiny
- – místa připojení k elektrické síti dotčená odstávkou

INFORMACE ZASLÁNA

IDDS: ssk6si (Obec Dřevěnice)

IDDS: asubr4h (Obec Lužany)

IDDS: szfj9sk (Obec Radim)